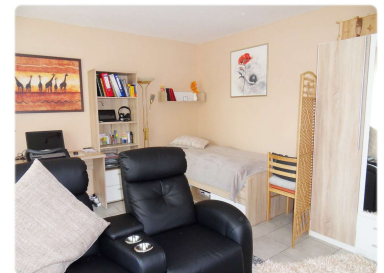


Terrasse



Wohnen und schlafen



Wohnen und schlafen

Edemissen - möblierte Single-Erdgeschosswohnung mit Terrasse und Einbauküche - ab sofort

Etage: EG

Gefunden auf Lange und Lange Immobilien | Immobilienfachwirt | IVD Mitglied - <https://www.langeundlange-immobilien.de/>



Details Immobilie

Kaltmiete:	450,00 €	Wohnfläche ca.:	40,00 m ²
Nebenkosten:	190,00 €	Zimmer:	1
Kaution:	1350 €	Badezimmer:	1
		Balkone:	1

Verwaltungsdaten

Externe Nummer PE112

Verwaltung**Energiepass**

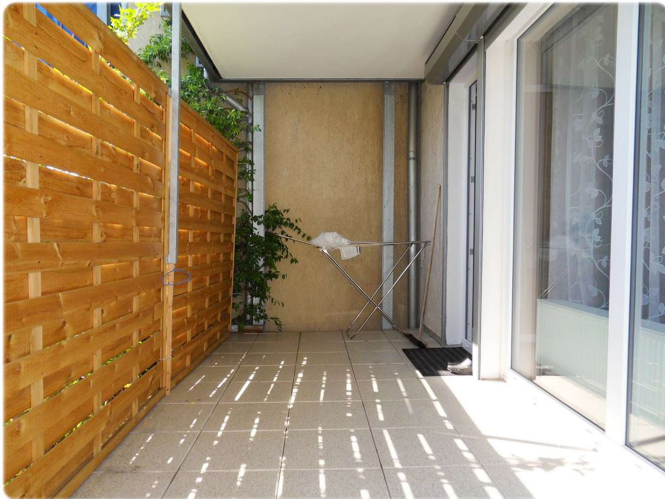
Energiepass Art: Verbrauch
Verbrauchskennwert: 88.8 kWh/(m²a)
mit Warmwasser
Gebäudeart: wohn

Ausstattung

Tageslichtbad
Badewanne
Einbauküche
Fliesenboden
Zentralheizung
Ölbefeuerng
Gästezimmer mit eigener Terrasse
Keller

Zustand

- Objektbeschreibung** Diese freundliche 1-Zimmerwohnung mit ca. 40 m² Wohnfläche, liegt in einem gepflegten Mehrfamilienhaus in Edemissen. Die Wohnung wird komplett möbliert vermietet und befindet sich im EG mit eigener Terrasse. Rufen Sie bei Interesse Frau Iris Lange an, um Ihren persönlichen Besichtigungstermin zu vereinbaren. Tel.: 05173-24604 oder 0163-6051404. Mehr Fotos und weitere Infos, sowie Exposé auf Anfrage. Besuchen Sie unsere Webseite: www.langeundlange-immobilien.de
- Lage** Sie wohnen hier in einer ruhigen Lage in Edemissen. Alle Einkaufsmöglichkeiten, Schulen, Kindergarten und Ärzte sind fußwegig in ca. 5-10 Minuten zu erreichen. Zur A2 benötigen Sie ca. 10 Minuten, die B444 führt durch den Ort. Eine regelmäßige Busverbindung besteht zur Kreisstadt Peine. Golfplatz am Ort. Anschluss an die Bahnverkehrsline Hannover-Gifhorn-Wolfsburg in 5 Autominuten.
- Ausstattung** Der Wohn-Schlafrum ist großzügig konzipiert. Die Wohnung wird komplett möbliert vermietet. Nicht zum Mietgegenstand gehören die Elektrogeräte wie z.B. TV oder Laptop. Die Küche ist ausgestattet mit einer Einbauküche mit Elektroherd, Geschirrspülmaschine, Kühl-Gefrierkombination. Waschmaschine in der Waschküche. Die Wohnung befindet sich in einem sehr guten Zustand, bei Bedarf renovieren Sie selbst nach persönlichem Geschmack. TV sehen Sie über Satellit. Beheizt wird durch eine Ölzentralheizung. Angaben zum Energieausweis: Art des Ausweises: Verbrauchsausweis
Endenergieverbrauch: 88,8 kWh/ (m²*a) Energieeffizienzklasse C Heizöl Baujahr 1972
- sonstige Angaben** Diese feine Erdgeschosswohnung kann ab sofort für eine möblierte Kaltmiete von 450.- Euro zzgl. 190.- Euro Nebenkosten inkl. Heizkosten (verbrauchsabhängig), zzgl. Strom (verbrauchsabhängig, direkt mit dem Versorger abzurechnen), Ihr neues Zuhause sein. Keine Haustiere. Mietkaution = 1350.- Euro. Vereinbaren Sie gern einen unverbindlichen Besichtigungstermin mit uns! Ihre zuständige Ansprechpartnerin ist Frau Iris Lange. Tel.: 05173 - 24604 oder Fax: 05173 - 923482 Mobil: 0163 - 6051404 Email: iris.lange@langeundlange-immobilien.de Bitte geben Sie uns bei Kontaktaufnahme per E-mail Ihre Rufnummer (tagsüber) mit an. Herzlichen Dank. Alle Angaben basieren auf uns erteilte Informationen. Eine Gewähr für deren Richtigkeit können wir nicht übernehmen. Alle Maße und Mengen sind ca.-Angaben und nicht verbindlich. Irrtümer vorbehalten. Mehr Angebote und Fotos unter www.langeundlange-immobilien.de Wir sind Mitglied im IVD - Immobilienverband Deutschland. Impressum: Lange und Lange Immobilien Stefan Lange Am Osterberg 2 D-31311 Uetze Tel.: 05173 24604 Fax: 05173 923482 Email: stefan.lange@langeundlange-immobilien.de Ust-IdNr. DE 227875597 Gewerbeurteil nach § 34c Gewerbeordnung erteilt; zuständige Aufsichtsbehörde: IHK Hannover Bischofsholer Damm 91, 30173 Hannover www.hannover.ihk.de



Terrasse



Wohnen und schlafen



Wohnen und schlafen



Wohnen und schlafen



Wohnen und schlafen



Küche mit EBK



Küche



Bad



Flur



Eingangsbereich



Keller - Beispiel



BSDImmo - Die professionelle [Joomla OpenImmo Immobilien Software](#)